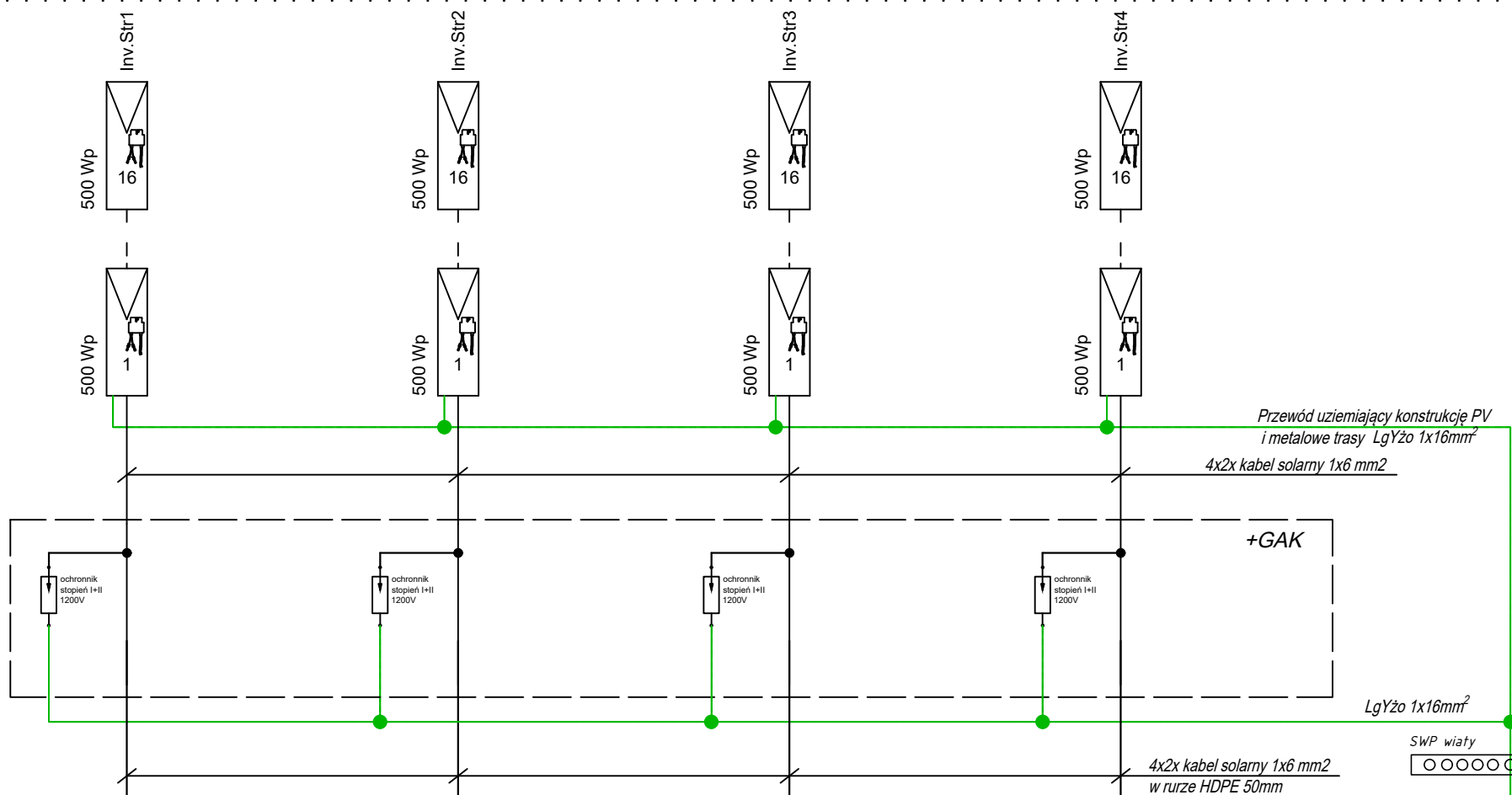
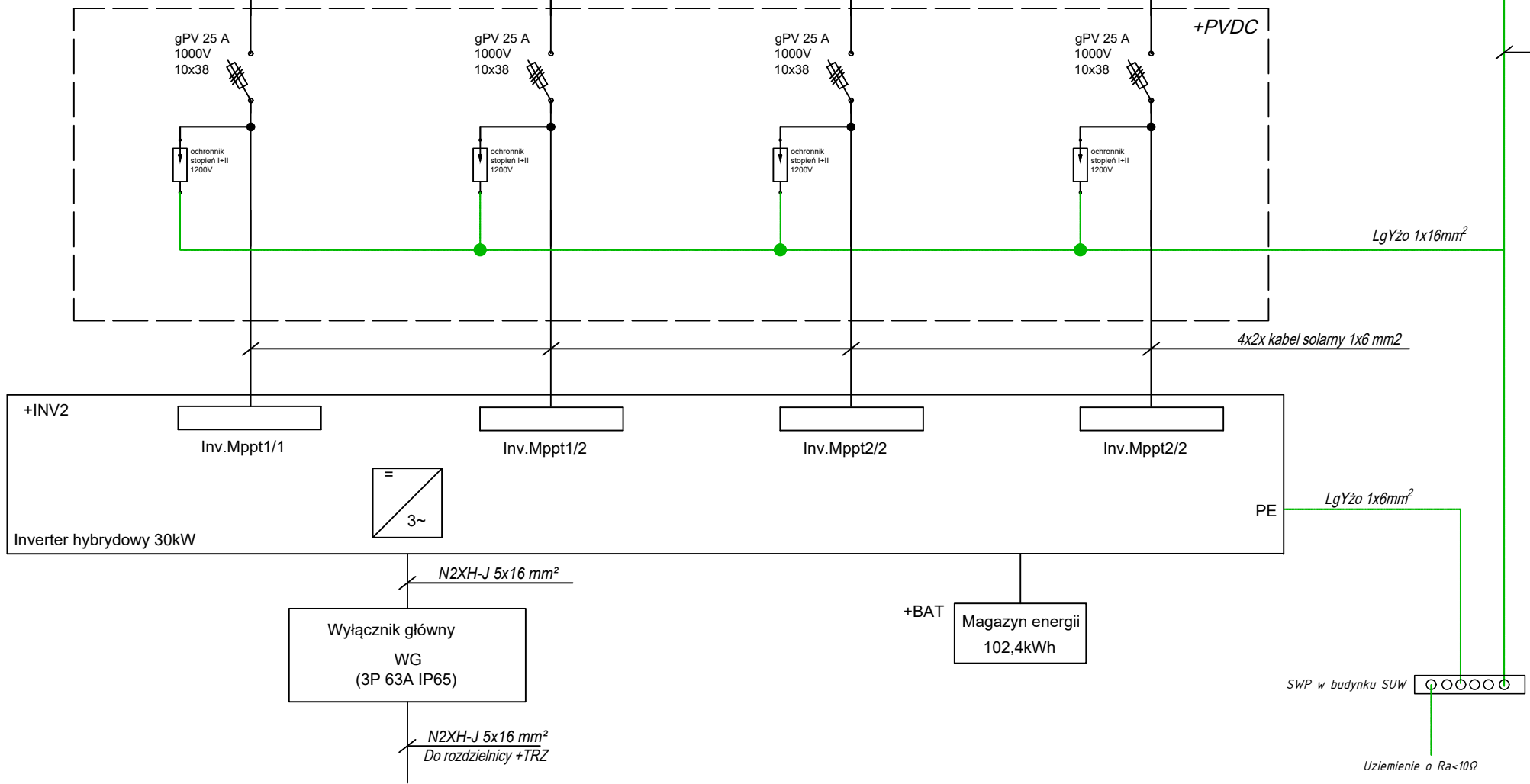


TEREN
ZEWNĘTRZNY



POM. TECHNICZNE



Nazwa projektu: Budowa obiektu infrastruktury technicznej - zadania parkingu wraz z instalacją fotowoltaiczną oraz niezbędną infrastrukturą techniczną		
Inwestor: GMINA BOGUCHWAŁA ul. Suszyckich 33, 36-040 Rzeszów		
Faza projektu: PROJEKT TECHNICZNY - INSTALACJE ELEKTRYCZNE		
Kategoria obiektu: Kategoria XII		
Lokalizacja: dz.1399/4, obręb 0001 Boguchwała, j.ew. Boguchwała miasto		
PROJEKTANT- branża elektryczna: mgr inż. Grzegorz Weber nr upr.: PDK/0050/PWOE/19		
SPRAWDZAJĄCY- branża elektryczna: mgr inż. Piotr Krupornicki nr upr.: PDK/0003/POOE/15		
Data: 11.2025	Skala: -:-	Nr rys.: IE-07
Temat rysunku: INSTALACJA FOTOWOLTAICZNA - SCHEMAT IDEOWY		